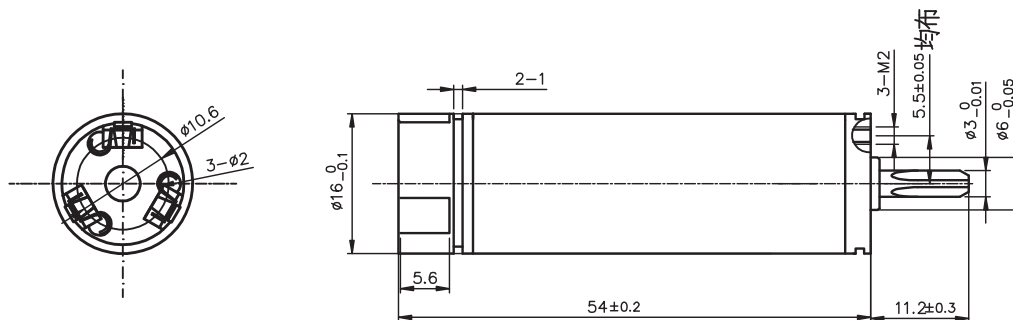


1650RB 空心杯无刷电机



典型应用 Typical Applications: 舵机、智能小机器人

电机参数 (Motor data)		04C	03C	02C
额定电压下数值 (Values at nominal voltage)				
1 额定电压 (Nominal voltage)	V	7.4	24	24
2 空载转速 (No load speed)	rpm	17200	25600	31500
3 空载电流 (No load current)	mA	125	110	110
4 额定转速 (Nominal speed)	rpm	14534	23000	28820
5 额定转矩 (最大连续转矩) (Nominal torque)	mNm	5	5	5
6 额定电流 (最大连续电流) (Nominal current)	A	1.32	0.66	0.81
7 堵转转矩 (Stall torque)	mNm	31.67	49	60
8 堵转电流 (Stall current)	A	7.87	5.67	8.42
9 最大效率 (Max efficiency)	%	78	79	77
电机常数 (Motor constant)				
10 相间电阻 (Terminal resistance)	Ω	0.94	4.23	2.85
11 转矩常数 (Torque constant)	mNm/A	4.03	8.78	7.13
12 速度常数 (Speed constant)	rpm / V	2324	1067	1313

其它特性参数 Other characteristic parameters 04C电机曲线图

- 13 环境温度范围 (Ambient temperature) -10 - 40°C
- 14 绕组最高允许温度 (Max permissible winding temperature) 120°C
- 15 最高允许转速 (Max permissible speed) 40000rpm
- 16 电极磁极对数 (Number of the pole pairs) 1
- 17 相数 (Number of pole pairs) 3
- 18 电机质量 (Weight) 37.60g

